

45 9115

**ПОДОГРЕВАТЕЛЬ  
ЖИДКОСТНЫЙ ДИЗЕЛЬНЫЙ ПЖД8  
Каталог деталей и сборочных единиц  
ПЖД8-1015006-10 КДС**

**Внешний вид, формат, бумага и  
скрепки (при издании) по утвержденному  
контрольному образцу**

|                  |                    |
|------------------|--------------------|
| <b>Разраб.</b>   | <b>Сеначин</b>     |
| <b>Пров.</b>     |                    |
| <b>Нач. КБ</b>   | <b>Папировский</b> |
| <b>Н. контр.</b> | <b>Быкова</b>      |
| <b>Утв.</b>      | <b>Фомин</b>       |



Настоящий каталог деталей и сборочных единиц (КДС) предназначен для персонала, занимающегося обслуживанием и ремонтом жидкостного подогревателя ПЖД8-1015006-10 и его модификаций.

КДС состоит из разделов:

- схема деления изделия на составные части;
- иллюстрации сборочных единиц и деталей;
- перечень сборочных единиц и деталей.

КДС используют для определения обозначения сборочных единиц, деталей, вышедших из строя при эксплуатации подогревателя, пользуясь рисунком 2 и таблицей 1.

КДС разработан для подогревателя жидкостного ПЖД8-1015006-10 и не отражает незначительных конструктивных изменений, внесенных предприятием изготовителем после подписания к печати данного каталога.

Основные конструктивные различия и варианты исполнения различных серий и годов выпуска.

Подогреватель ПЖД8-1015006 выпускался с 1997 по 1999г. Устанавливался в защитный ящик со съемной крышкой и оснащался однопроводной системой управления.

Подогреватель ПЖД8-1015006-01 выпускался с 1999 по 2003 г. Комплектовался модернизированным установочным ящиком с откидывающейся вниз крышкой.

Подогреватель ПЖД8-1015006-10 выпускается с 2003 г. Введена двухпроводная система управления подогревателем.

## 1 СХЕМА ДЕЛЕНИЯ ИЗДЕЛИЯ НА СОСТАВНЫЕ ЧАСТИ

1.1 Основные составные части подогревателя изображены на рисунке 1.

## 2 ИЛЛЮСТРАЦИИ СБОРОЧНЫХ ЕДИНИЦ И ДЕТАЛЕЙ

2.1 Иллюстрации сборочных единиц и деталей, входящих в подогреватель приведены на рисунке 2.

## 3 ПЕРЕЧЕНЬ СБОРОЧНЫХ ЕДИНИЦ И ДЕТАЛЕЙ

3.1 Перечень наименований и обозначений сборочных единиц и деталей, входящих в подогреватель в соответствии с таблицей 1.



Продолжение таблицы 1

| 1  | 2               | 3   | 4 |
|----|-----------------|---|---|
| 38 |                 | 45 9816 1023 Шайба 4<br>ОСТ 37.001.115-75               | 2 |
| 39 |                 | 45 9432 1060 Винт М4-6qx25<br>ОСТ 37.001.127-81         | 2 |
| 40 |                 | Свеча накаливания СН-04-12<br>ТУ 4573-004-07510218-2001 | 1 |
| 41 | 27.1106010-20   | Насос топливный<br>электромагнитный                     | 1 |
| 42 |                 | Хомут червячный<br>TORRO S 8-12/9C7W1                   | 4 |
| 43 | ПЖД8-1015166    | Трубка  | 2 |
| 44 | ПЖД8-1015160-10 | Трубка топливная  | 1 |
| 45 | ПЖД8-1015130-10 | Топливопровод   | 1 |
| 46 |                 | 45 9553 1057 Гайка М10-6Н<br>ОСТ 37.001.124-75          | 1 |
| 47 |                 | 45 9816 1007 Шайба 10Л.65Г<br>ОСТ 37.001.115-75         | 1 |
| 48 | О15-1023        | Втулка изоляционная                                     | 2 |
| 49 | 16.8106218      | Втулка  | 2 |
| 50 | Д1-3913052-10   | Прокладка   | 2 |
| 51 | 850 005         | Болт М5х14  | 2 |
| 52 | ПЖД8-1015920-10 | Кожух   | 1 |
| 53 |                 | 45 9816 1046 Шайба 8Т<br>ОСТ 37.001.115-75              | 3 |
| 54 | ПЖД8-1015940    | Винт с рычагом  | 3 |
| 55 | ПЖД8-1015167    | Крышка  | 1 |
| 56 |                 | Шайба 6.65Г ГОСТ 6402-70                                | 4 |
| 57 |                 | 45 9346 1502 Болт М6-6qx12<br>ОСТ 37.001.123-75         | 4 |
| 58 | 5301-1015168-10 | Кронштейн крепления электро-<br>насоса                  | 1 |

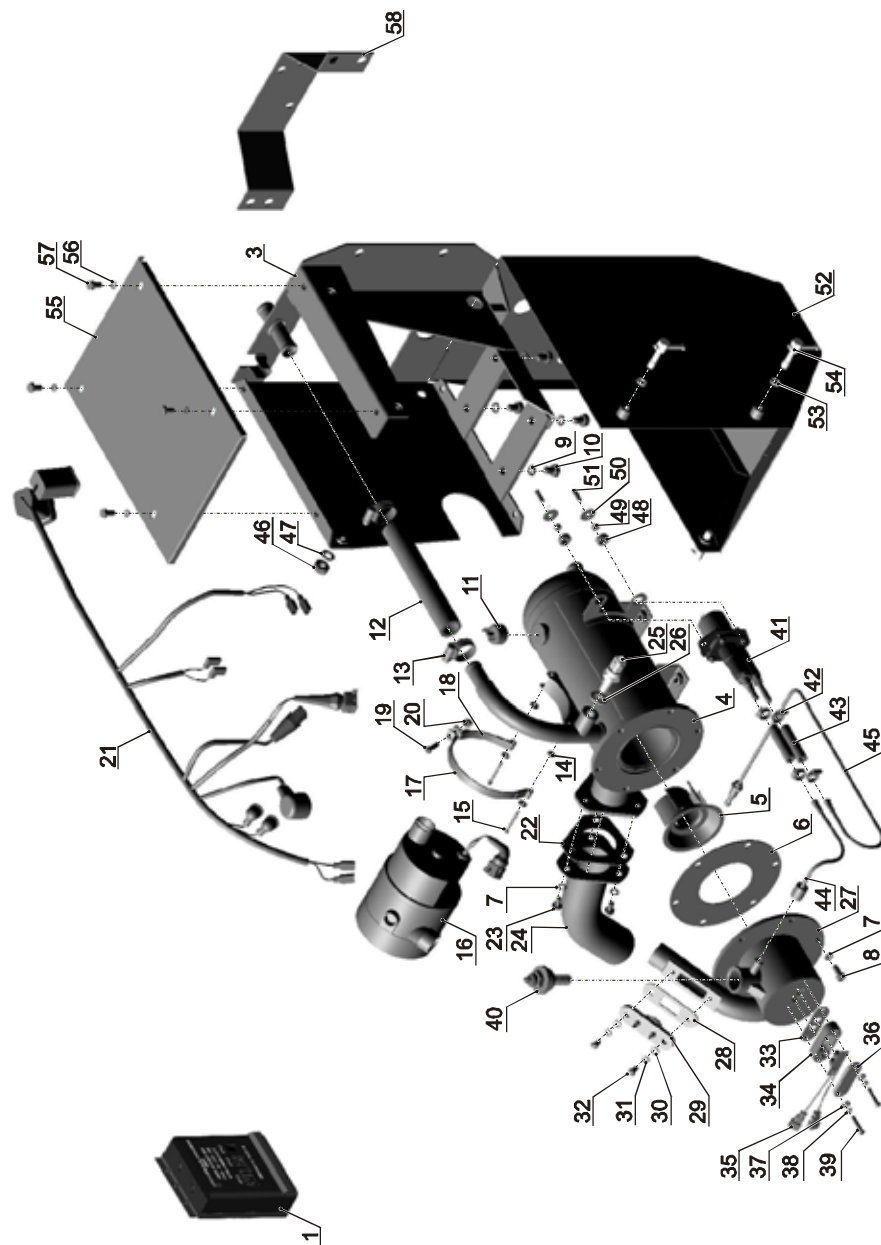


Рисунок 2 - Детали и узлы, входящие в подогреватель ПЖД8-1015006-10

Таблица 1- Перечень сборочных единиц и деталей, входящих в подогреватель

| № позиции | Обозначение     | Наименование сборочных единиц и деталей  | Количество |
|-----------|-----------------|--|------------|
| 1         | 2               | 3  | 4          |
| 1         |                 | Блок управления подогревателем ПЖД8-12В<br>МВИА. 468365.001<br>МВИА. 468365.001 ТУ | 1          |
| 2         |                 |  |            |
| 3         | ПЖД8-1015910-10 | Основание  | 1          |
| 4         | ПЖД8-1015012-10 | Теплообменник  | 1          |
| 5         | ПЖД8-1015176    | Завихритель  | 1          |
| 6         | ПЖД8-1015123    | Прокладка  | 1          |
| 7         |                 | Шайба 6.65Г.016 ГОСТ6402-70  | 9          |
| 8         |                 | 45 9346 1504 Болт М6-6qx16<br>ОСТ 37.001.123-75                                    | 6          |
| 9         |                 | 45 9816 1046 Шайба 8Т<br>ОСТ 37.001.115-75   | 4          |
| 10        |                 | 45 9346 1522 Болт М8-6qx20<br>ОСТ 37.001.123-75                                    | 4          |
| 11        |                 | Термопредохранитель<br>биметаллический 19.3722<br>ТУ 37.003.1113-82                | 1          |
| 12        | ПЖД8-1015153    | Шланг соединительный   | 1          |
| 13        |                 | 1/01690/90<br>Хомут $\phi$ 25<br>табл. ВА3 14140                                   | 1          |
| 14        |                 | 45 9811 1203<br>Шайба 4 ОСТ 37.001.144-75  | 4          |
| 15        |                 | 45 9871 1051<br>Шплинт 3,2x25<br>ОСТ 37.001.171-81                                 | 2          |
| 16        |                 | Нагнетатель воздуха НВ-1-12-1<br>ИЮМА 632.551.002-01<br>ИЮМА 632.551.002 ТУ        | 2          |

Продолжение таблицы 1

| 1  | 2               | 3   | 4 |
|----|-----------------|---|---|
| 17 | ПЖД8-1015057    | Хомут верхний   | 1 |
| 18 | ПЖД8-1015050    | Хомут нижний  | 1 |
| 19 |                 | 45 9432 1084 Винт М5-6qx20<br>ОСТ 37.001.127-81   | 1 |
| 20 |                 | 45 9553 1053 Гайка М5-6Н<br>ОСТ 37.001.124-75   | 1 |
| 21 | ПЖД8-1015450-50 | Жгут  | 1 |
| 22 | ПЖД8-1015071    | Прокладка   | 1 |
| 23 |                 | 45 9346 1502 Болт М6-6qx12<br>ОСТ 37.001.123-75   | 3 |
| 24 | ПЖД8-1015070-10 | Патрубок выхлопной  | 1 |
| 25 |                 | Датчик температуры<br>П 75.182.003<br>П 75.182.000 ТУ   | 1 |
| 26 | ПЖД8-1015902    | Прокладка датчика<br>температуры  | 1 |
| 27 | ПЖД8-1015100    | Горелка   | 1 |
| 28 | ПЖД8-1015124    | Прокладка   | 1 |
| 29 |                 | Сопротивление дополнительное<br>П75.638.000   | 1 |
| 30 |                 | 45 9811 1204 Шайба 5<br>ОСТ 37.001.144-75   | 2 |
| 31 |                 | 45 9816 1044 Шайба 5Т<br>ОСТ 37.001.115-75  | 2 |
| 32 |                 | 45 9442 1081 Винт М5-6qx14<br>ОСТ 37.001.128-81   | 2 |
| 33 | ПЖД24-015193-01 | Прокладка   | 1 |
| 34 | ПЖД8-1015192-10 | Корпус  | 1 |
| 35 |                 | Индикатор пламени<br>ИЮКТ 468.332.003<br>ИЮКТ 468.332.003 ТУ или<br>Индикатор пламени 22.3741<br>ТУ 37.459.047-82 | 1 |
| 36 | ПЖД8-1015191-20 | Крышка  | 1 |
| 37 |                 | 45 9811 1203 Шайба 4<br>ОСТ 37.001.144-75   | 2 |