

29.32.30.262

УТВЕРЖДАЮ

Технический директор  
АО «ШААЗ»

\_\_\_\_\_ В.М. Евстратов

« \_\_\_\_\_ » \_\_\_\_\_ 2018г.

ПОДОГРЕВАТЕЛЬ  
ЖИДКОСТНЫЙ ДИЗЕЛЬНЫЙ ПЖД30М  
Каталог деталей и сборочных единиц  
ПЖД30М-1015006-10 КДС

Главный конструктор  
АО «ШААЗ»

\_\_\_\_\_ В.Н.Усольцев

« \_\_\_\_\_ » \_\_\_\_\_ 2018г.

Инв. № подл.	Подп. и дата	Взам. инв. №	Инв. № дубл.	Подп. и дата

Настоящий каталог деталей и сборочных единиц (КДС) предназначен для персонала, занимающегося обслуживанием и ремонтом подогревателей жидкостных дизельных ПЖД30М (подогревателей), имеющих автоматическую систему управления и дублирующее ручное управление.

КДС состоит из разделов:

- схема деления изделия на составные части;
- иллюстрации;
- перечень сборочных единиц и деталей.

КДС используют для определения обозначения сборочных единиц, деталей, вышедших из строя при эксплуатации подогревателей, пользуясь рисунками 1, 2, 3 и таблицей 2.

КДС не отражает незначительных конструктивных изменений подогревателей, внесенных предприятием-изготовителем после подписания к печати данного каталога.

Основные конструктивные различия и варианты исполнения подогревателей ПЖД30М приведены в таблице 1.

Таблица 1 - Отличительные особенности подогревателей типа ПЖД30М

Обозначение подогревателя	Котел	Насосный агрегат	Электродвигатель
ПЖД30М-1015006-20	ПЖД30М-1015010-20	ПЖД30М-1015200	МЭ252-01
ПЖД30М-1015006-21		ПЖД30М-1015200-01	МБП-3ШМ

**1 СХЕМА ДЕЛЕНИЯ ИЗДЕЛИЯ НА СОСТАВНЫЕ ЧАСТИ**

1.1 Основные составные части подогревателя изображены на рисунке 1.

**2 ИЛЛЮСТРАЦИИ СБОРОЧНЫХ ЕДИНИЦ И ДЕТАЛЕЙ**

2.1 Иллюстрации сборочных единиц и деталей, входящих в подогреватель, приведены на рисунках 2, 3, 4.

**3 ПЕРЕЧЕНЬ СБОРОЧНЫХ ЕДИНИЦ И ДЕТАЛЕЙ**

3.1 Перечень наименований и обозначений сборочных единиц и деталей, входящих в подогреватель, в соответствии с таблицей 2.

Инв. № подл.	Взам. инв. №	Инв. № дубл.	Подп. и дата	ПЖД30М-1015006-10 КДС				
				Изм.	Лист	№ докум.	Подпись	Дата
Инв. № подл.	Разраб.	Сеначин	Подогреватель жидкостный дизельный ПЖД30М Каталог деталей и сборочных единиц	Лит.	Лист	Листов		
	Пров.	Лвкиных		A	2	15		
	Нач. КБ	Денчик		ШААЗ УГК				
	Н. Контр.	Быкова						
	Утв.							

Инв. № подл.	Подп. и дата	Взам. инв. №	Инв. № дубл.	Подп. и дата

Изм	Лист	№ документа	Подпись	Дата

ПЖД30М-1015006-10 КДС

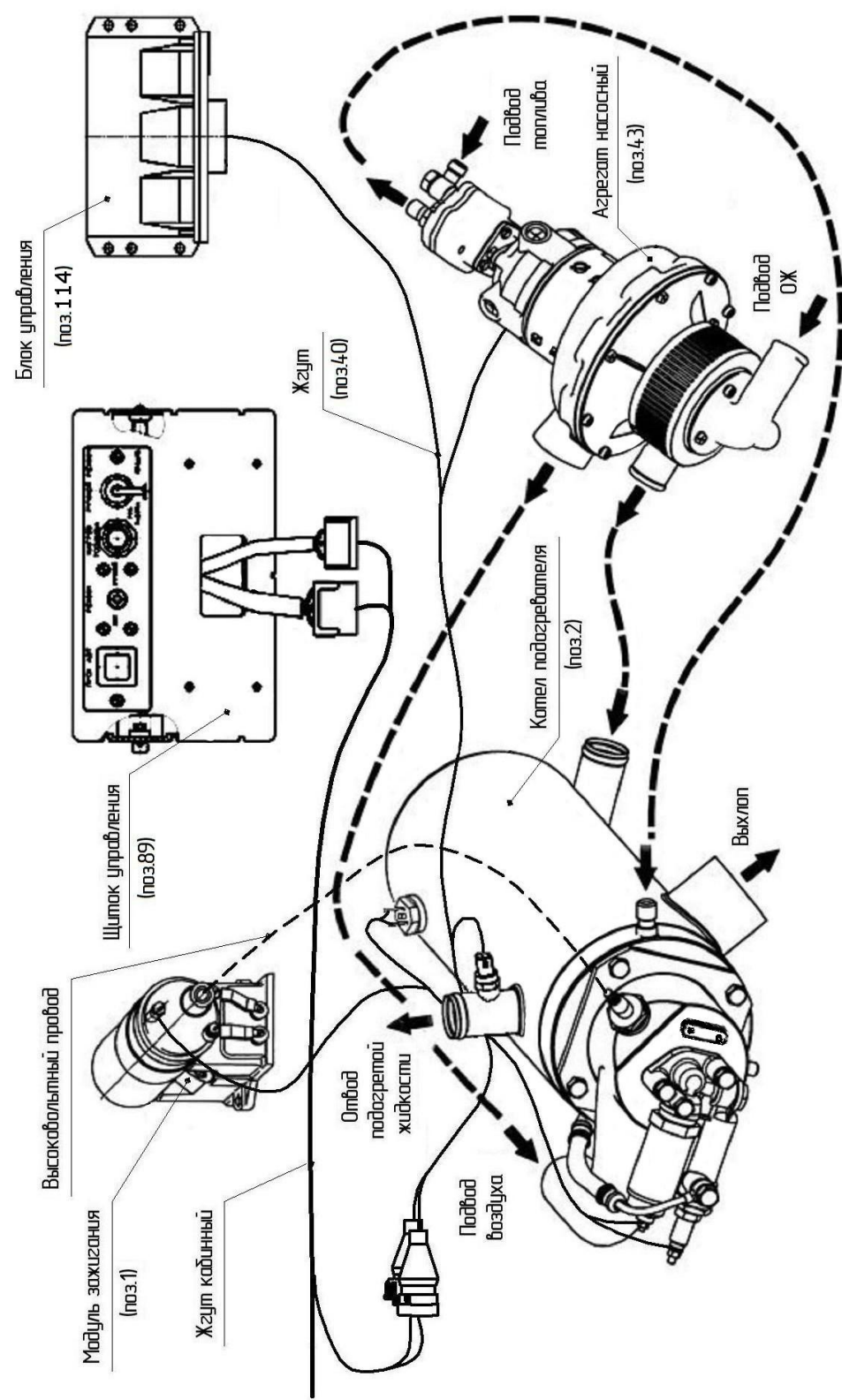


Рисунок 1 – Составные части подогревателя

Инв. № подл.	Подп. и дата	Взам. инв. №	Инв. № дубл.	Подп. и дата

Изм	Лист	№ документа	Подпись	Дата

ПЖД30М-1015006-10 КДС

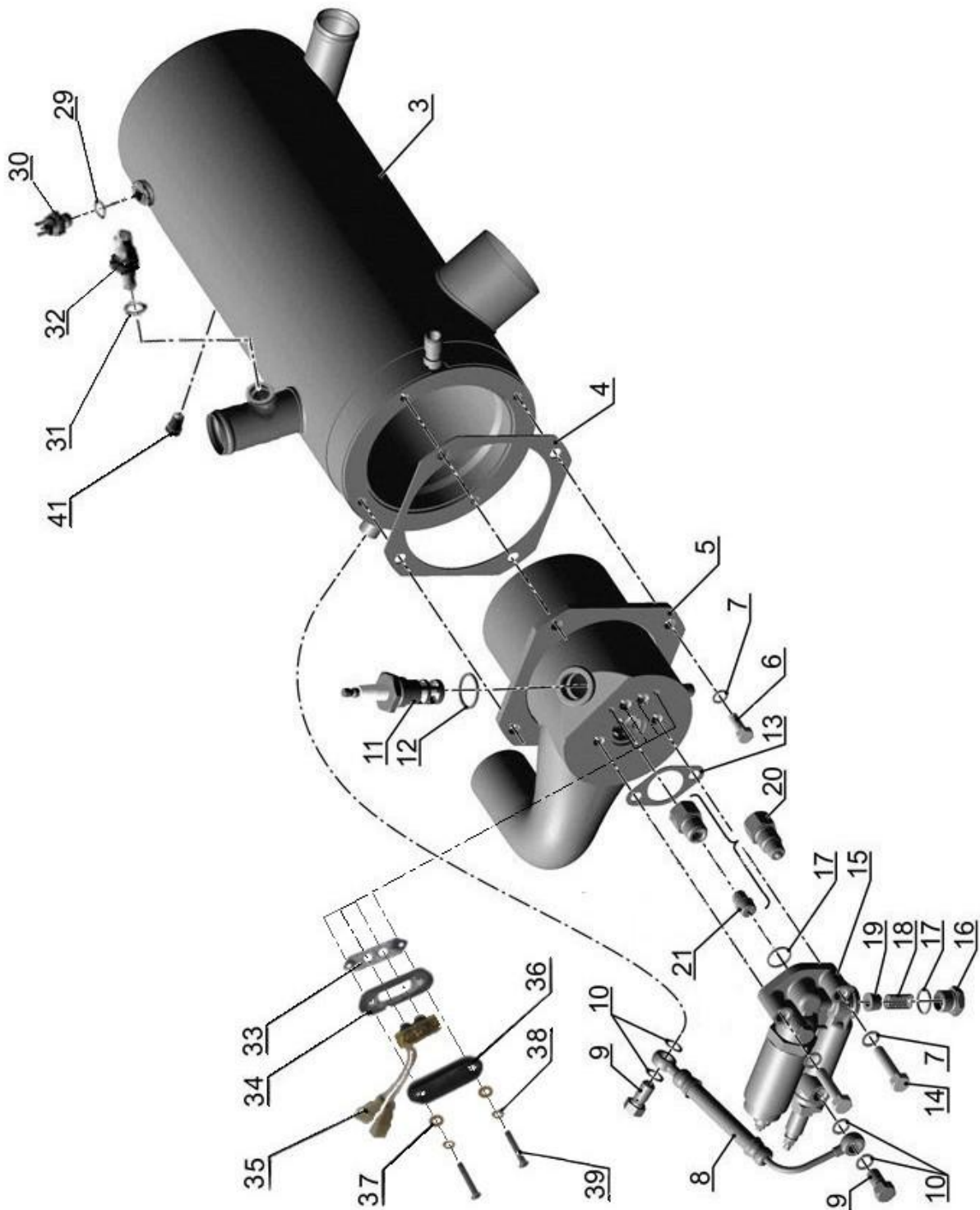


Рисунок 2 – Детали и узлы, входящие в котел подогревателя

Инв. № подл.	Подп. и дата	Взам. инв. №	Инв. № дубл.	Подп. и дата

Изм	Лист	№ документа	Подпись	Дата

ПЖД30М-1015006-10 КДС

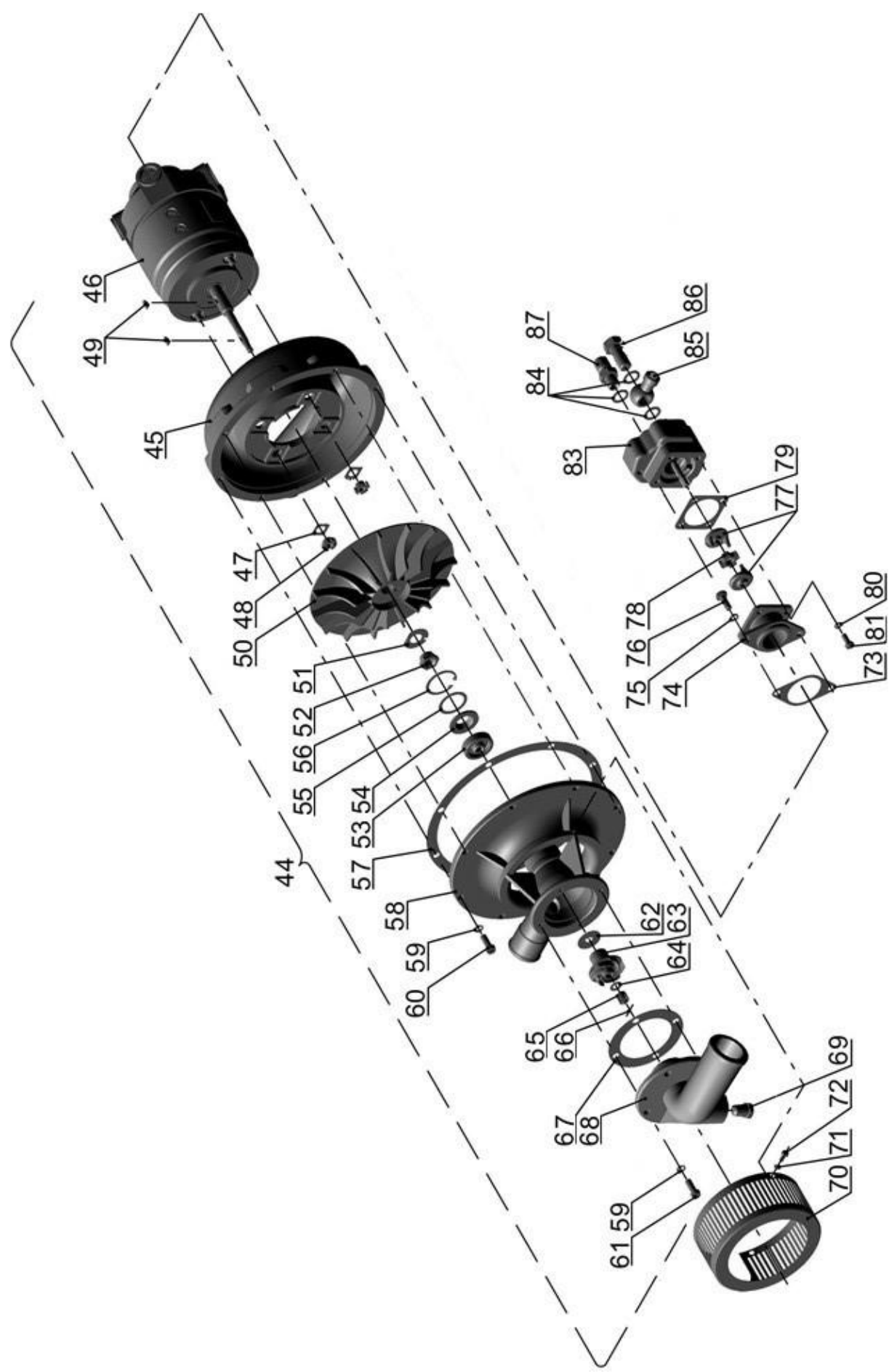


Рисунок 3 – Детали и узлы, входящие в агрегат насосный

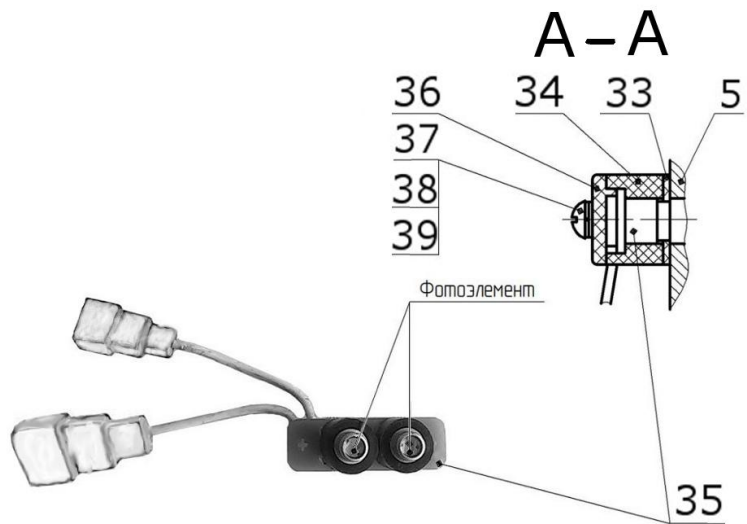
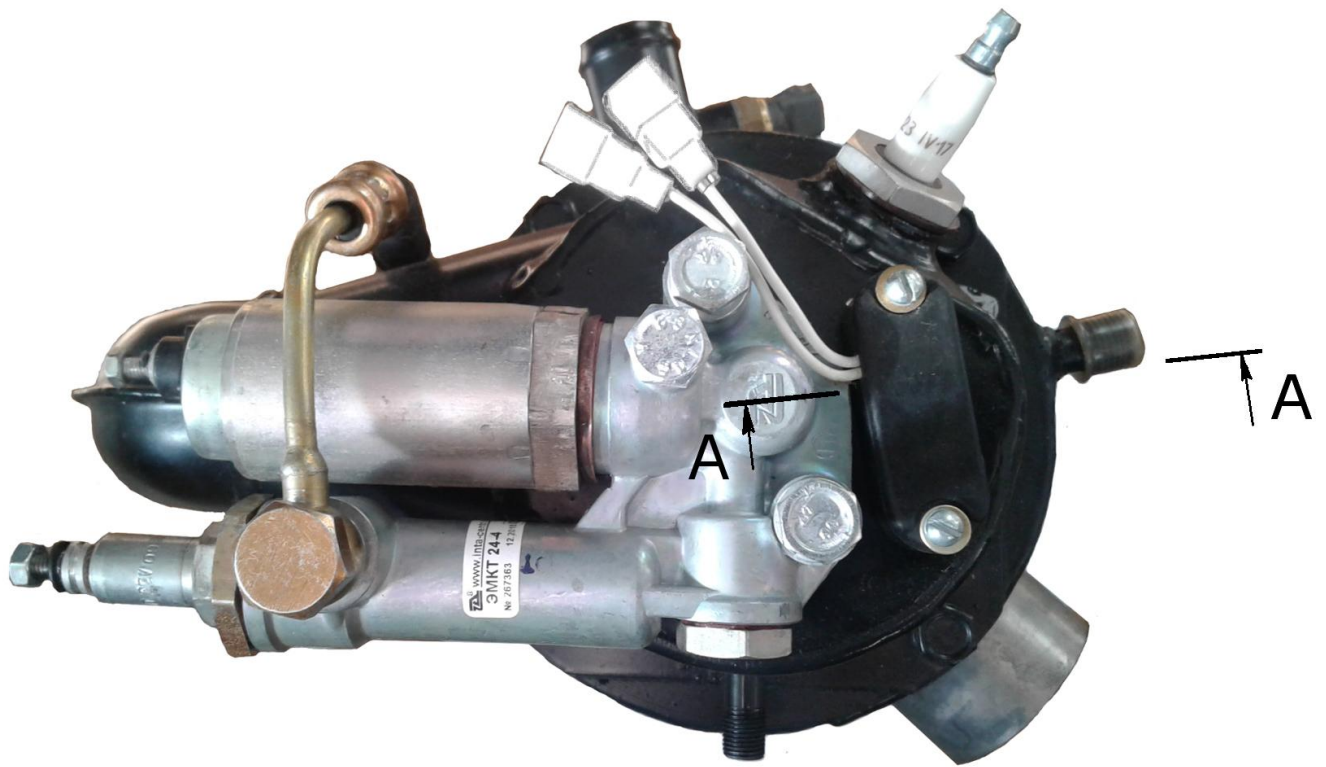


Рисунок 4 - Индикатор пламени

Инв. № подл.	Подп. и дата	Взам. инв. №	Инв. № дубл.	Подп. и дата
Изм	Лист	№ документа	Подпись	Дата

ПЖД30М-1015006-10 КДС

Лист

6

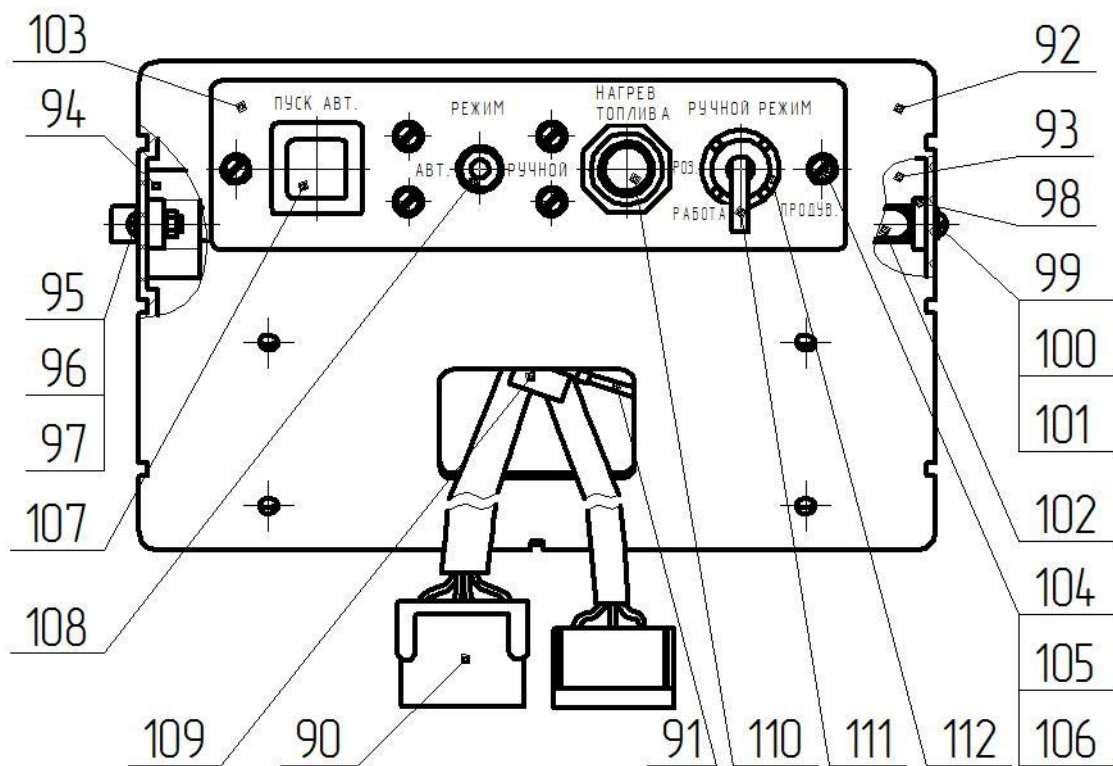


Рисунок 5 - Щиток управления

Инв. № подл.	Подп. и дата	Взам. инв. №	Инв. № дубл.	Подп. и дата

Изм	Лист	№ документа	Подпись	Дата

ПЖД30М-1015006-10 КДС

Лист

7

Таблица 2- Перечень сборочных единиц и деталей, входящих в подогреватель ПЖД30М

№ рисунка	№ позиции	Обозначение	Наименование сборочных единиц и деталей	Количество	Сведения о возможности замены и ремонта
1	2	3	4	5	6
1	1		Модуль зажигания 9301.3734-01 ТУ 37.466.124-2002 или Коммутатор транзисторный 9301.3734 ТУ ВД 4573-009-00232443-97	1	
	2	ПЖД30М-1015010-20	Котел подогревателя	1	
2	3	ПЖД30М-1015012	Теплообменник	1	
	4	ПЖД30-1015123-01	Прокладка уплотнительная горелки (материал: паронит толщ. 1,5 мм)	1	
	5	ПЖД30М-1015100	Горелка	1	
	6		Болт М8-6gx16.68.016 ГОСТ 7796-70 или 45 9346 1520 Болт М8-6gx16 ОСТ 37.001.123-75 или 1/60432/21 Болт ТЕ М8x16 таблица FIAT-BA3 10312	4	
	7		Шайба 8Т 65Г 016 ГОСТ 6402-70 или 45 9816 1046 Шайба 8Т ОСТ 37.001.115-75 или 1/05166/71 Шайба пружинная 8 таблица FIAT-BA3 10188	6	
	8	ПЖД30-1015160	Трубка топливная	1	
	9	ПЖД30-1015135-10	Штуцер топливный	2	
	10		Уплотнение US-M10-NBR ТУ 2531-001-81779637-2012	4	
	11		Свеча зажигания искровая СН423 ТУ 37.003.634-2002	1	
	12		Кольцо уплотнительное	1	
	13	ПЖД600-1015126	Прокладка уплотнительная корпуса клапана (материал: паронит толщ. 1мм)	1	

Инв. № подл.	Подп. и дата
Взам. инв. №	Инв. № дубл.
Подп. и дата	Подп. и дата

Изм	Лист	№ документа	Подпись	Дата
-----	------	-------------	---------	------

ПЖД30М-1015006-10 КДС

Лист

8



Продолжение таблицы 2

1	2	3	4	5	6	
2	14		Болт М8-6gx40.68.016 ГОСТ 7796-70 или 45 9346 1530 Болт М8-6gx40 ОСТ 37.001.123-75 или 1/60440/21 Болт ТЕ М8x40 таблица FIAT-BA3 10312	2		
	15		Клапан электромагнитный с форсункой и электронагревателем ЭМКТ 24-4 ТУ 4571-001-12680842-2004	1		
	16	ПЖД30-1015512-04		Корпус фильтра клапана	1	
	17	ПЖД600-1015622		Прокладка форсунки (материал: лента АОМ-1,5 мм)	2	
	18	201-1015935-Б		Пружина фильтра	1	
	19	21.1112151-41		Фильтр клапана	1	
	20	217.1112020-41		Форсунка	1	
	21	21.1112150-10		Фильтр форсунки	1	
	4	29	ПЖД30-1015673		Кольцо уплотнительное	1
30				Датчик температуры (термопредохранитель) 427.3828	1	
31		ПЖД8-1015902		Прокладка датчика температуры	1	
32				Датчик температуры охлаждающей жидкости 40 5215 КДБА.405215.006 ТУ	1	
33		ПЖД24-1015193-01		Прокладка	1	
34		ПЖД8-1015192-10		Корпус		
35				Индикатор пламени 22.3741 ТУ 37.459.047-82 или Индикатор пламени 222.3741 ТУ 37.473.081-2004 или Индикатор пламени 222.3741-01 ТУ 37.473.081-2004	1	
36	ПЖД8-1015191-20		Крышка	1		
37			Шайба С.4.01.08кп.016 ГОСТ 11371-78 или 45 9811 1203 Шайба 4 ОСТ 37.001.144-75 или 1/05192/01 Шайба плоская 4x9 таблица FIAT-BA3 10172	2		

Инв. № подл.	Подп. и дата
Взам. инв. №	Инв. № дубл.
Подп. и дата	Подп. и дата

Продолжение таблицы 2

1	2	3	4	5	6
	38		Шайба 4 65Г 016 ГОСТ 6402-70 или 45 9816 1023 Шайба 4 ОСТ 37.001.115-75 или 1/11953/71 Шайба пружинная 4, таблица FIAT-BA3 10188	2	
	39		Винт В.М4-6gx25.48.016 ГОСТ 17473-80 или 45 9432 1060 Винт М4-6gx25 ОСТ 37.001.127-81	2	
1	40	ПЖД30М-1015450	Жгут	1	
2	41	850480	Пробка КГ1/4"	1	
1	43	ПЖД30М-1015200 или ПЖД30М-1015200-01	Агрегат насосный	1	в зави- симости от мо- дифика- ции
	44	ПЖД30М-1015210 или ПЖД30М-1015210-01	Нагнетатель	1	в зави- симости от мо- дифика- ции
	45	ПЖД30-1015231-02	Улитка нагнетателя	1	
	46		Электродвигатель МЭ252-01 ТУ 37.003.631-2017 или Электродвигатель МБП-3ШМ 7В3.121006 ДТУ	1	в зави- симости от мо- дифика- ции
	47	ПЖД600-1015232	Шайба стопорная	2	
	48	ПЖД600-1015229	Гайка крепления улитки	2	
3	49	ПЖД30-1015225	Шпонка сегментная	2	
	50	ПЖД30-1015230-20	Крыльчатка вентилятора	1	
	51	ПЖД30-1015228-10	Шайба стопорная	1	
	52	ПЖД30-1015224-20	Гайка	1	
	53	ПЖД30-1015240	Сальник нагнетателя	1	
	54	ПЖД600Е-1015227-10	Воротник пылезащитный	1	
	55	ПЖД600Е-1015226-10	Кольцо сальника	1	
	56	ОВ65-0320	Кольцо стопорное	1	
	57	ПЖД600-1015233	Прокладка (материал: картон А- 0,3 ГОСТ 9347-74)	6 наиб кол.	

Инв. № подл.	Подп. и дата
Взам. инв. №	Инв. № дубл.
Подп. и дата	
Изм	Лист
№ документа	Подпись
Дата	

ПЖД30М-1015006-10 КДС

Лист

10

Продолжение таблицы 2

1	2	3	4	5	6
	58	ПЖД30-1015220-12	Корпус нагнетателя	1	
	59		Шайба 6Т 65Г 016 ГОСТ 6402-70 или 45 9816 1045 Шайба 6 Т ОСТ 37.001.115-75	12	
	60	850381	Винт или 1/03767/01 Винт ТС М6х16 таблица FIAT-BA3 10514	8	
	61		Болт М6-6gx16.68.016 ГОСТ 7798-70 или 45 9346 1504 Болт М6-6gx16 ОСТ 37.001.123-75 или 1/09022/21 Болт ТЕ М6х16 таблица FIAT-BA3 10312	4	
	62	ПЖД30-1015235-10	Шайба	1	
	63	ПЖД30-1015226	Рабочее колесо	1	
	64	Н-23959	Шайба	1	
	65	ПЖД30-1015223	Гайка крепления рабочего колеса	1	
	66	ПЖД600-1015244	Проволока контровки гайки	1	
	67	ПЖД600-1015221	Прокладка патрубка (материал: паронит толщ. 0,4мм)	6 наиб кол.	
	68	ПЖД30-1015222-40	Патрубок подводящий нагнетателя	1	
	69		45 9932 1302 Пробка КГ 1/4" ОСТ 37.001.177-82	1	
	70	ПЖД600-1015212-10	Сетка нагнетателя	1	
	71		Шайба 4 65Г 016 ГОСТ 6402-70 или 45 9816 1023 Шайба 4 ОСТ 37.001.115-75 или 1/11953/71 Шайба пружинная 4, таблица FIAT-BA3 10188	3	
	72		Винт В.М4-6gx8.48.016 ГОСТ 17473-80 или 45 9432 1052 Винт М4-6gx8 ОСТ 37.001.127-81 или 1/03747/01 Винт ТС М4х8 таблица FIAT-BA3 10514	3	
3	73	ПЖД30-1015270	Прокладка электродвигателя (мате- риал: картон А-0,5 ГОСТ 9347-74)	1	
	74	ПЖД30-1015264	Переходник	1	

Инв. № подл.	Подп. и дата
Взам. инв. №	Инв. № дубл.
Подп. и дата	

Изм	Лист	№ документа	Подпись	Дата
-----	------	-------------	---------	------

ПЖД30М-1015006-10 КДС

Лист

11

Продолжение таблицы 2

1	2	3	4	5	6
3	75		Шайба 6Т 65Г 016 ГОСТ 6402-70 или 45 9816 1045 Шайба 6Т ОСТ 37.001.115-75	2	
	76		Болт М6-6gx16.68.016 ГОСТ 7798-70 или 45 9346 1504 Болт М6-6gx16 ОСТ 37.001.123-75 или 1/09022/21 Болт ТЕ М6х16 таблица FIAT-BA3 10312	2	
	77	ПЖД30-1015265-20	Полумуфта	2	
	78	ПЖД30-1015269	Муфта	1	
	79	ПЖД600-1015263	Прокладка (материал: картон А-0,5 ГОСТ 9347-74)	1	
	80		Шайба 5Т 65Г 016 ГОСТ 6402-70 или 45 9816 1044 Шайба 5Т ОСТ 37.001.115-75 или 1/11954/71 Шайба пружинная 5, таблица FIAT-BA3 10188	4	
	81	ПЖД600-1015247	Болт крепления топливного насоса или 1/09776/21 Болт ТЕ М5х12 таблица FIAT-BA3 10312	4	
	83	ПЖД30-1015250 или ПЖД30-1015250-01	Насос топливный (Манжета 6х16-5)	1	
	84	ПЖД30-1015672	Кольцо уплотнительное	3	
	85	ПЖД30-1015282	Угольник поворотный	1	
	86	ПЖД30-1015281	Болт топливопровода	1	
	87	ПЖД30-1015671	Штуцер	1	
	1	89	ПЖД30М-1015410	Щиток управления	1
5	90	ПЖД30М-1015477	Жгут щитка управления	1	
	91		Хомут ленточный TK20/5 200x4,8	1	
	92	ПЖД30М-1015417	Кронштейн пульта управления	1	

Инв. № подл.	Подп. и дата
Взам. инв. №	Инв. № дубл.
Подп. и дата	

Изм	Лист	№ документа	Подпись	Дата
-----	------	-------------	---------	------

ПЖД30М-1015006-10 КДС

Лист

12

Продолжение таблицы 2

1	2	3	4	5	6
5	93	53205-3741067	Крышка	1	
	94		Предохранитель термометаллический 291.3722 ТУ 37.003.1415-92	1	
	95		Винт В.М5-6gx16.48.016 ГОСТ 17473-80 или 45 9432 1082 Винт М5-6gx16 ОСТ 37.001.127-81 или 1/03896/01 Винт ТС М5х16 таблица FIAT-BA3 10514	2	
	96		Гайка М5-6Н.6.016 ГОСТ 5915-70 или 45 9553 1053 Гайка М5-6Н ОСТ 37.001.124-75	2	
	97		Шайба 5 65Г 016 ГОСТ 6402-70 или 45 9816 1024 Шайба 5 ОСТ 37.001.115-75 или 1/11954/71 Шайба пружинная 5 таблица FIAT-BA3 10188	2	
	98		Блок защиты БЗ-20 УХЛЗ 30В ТУ 16-552.001-82	1	
	99		Винт В.М4-6gx25.48.016 ГОСТ 17473-80 или 45 9432 1060 Винт М4-6gx25 ОСТ 37.001.127-81	1	
	100		Гайка М4-6Н.6.016 ГОСТ 5915-70 или 45 9553 1052 Гайка М4-6Н ОСТ 37.001.124-75	1	
	101		Шайба 4 65Г 016 ГОСТ 6402-70 или 45 9816 1023 Шайба 4 ОСТ 37.001.115-75 или 1/11953/71 Шайба пружинная 4 таблица FIAT-BA3 10188	1	
	102		Предохранитель ПВ-2 УХЛЗ, 30В ТУ 16-522.001-82	1	

Инв. № подл.	Подп. и дата
Взам. инв. №	Инв. № дубл.
Подп. и дата	

Изм	Лист	№ документа	Подпись	Дата
-----	------	-------------	---------	------

ПЖД30М-1015006-10 КДС

Лист

13

Продолжение таблицы 2

1	2	3	4	5	6
	103	ПЖД30М-1015412	Основание щитка	1	
	104		Винт В.М4-6gx10.48.016 ГОСТ 17473-80 или 45 9432 1053 Винт М4-6gx10 ОСТ 37.001.127-81	2	
	105		Гайка М4-6Н.6.016 ГОСТ 5915-70 или 45 9553 1052 Гайка М4-6Н ОСТ 37.001.124-75	2	
	106		Шайба 4 65Г 016 ГОСТ 6402-70 или 45 9816 1023 Шайба 4 ОСТ 37.001.115-75 или 1/11953/71 Шайба пружинная 4 таблица FIAT-BA3 10188	2	
	107		Выключатель кнопочный 3842.3710.0844М ТУ 37.469.077-2006	1	
	108		Переключатель ЗППН-45 ТУ 16-526.016-73	1	
	109	ПЖД30М-1015420	Кронштейн	1	
	110		Выключатель кнопочный 11.3704-01 ТУ 37.003.710-80	1	
	111		Выключатель ВК354 ТУ 37.003.529-77	1	
	112	157.000	Гайка	1	
1	114		Блок управления ППДиК НКШР.468332.020-01 НКШР.468332.020-01 ТУ	1	

Инв. № подл.	Подп. и дата
Взам. инв. №	Инв. № дубл.
Подп. и дата	Подп. и дата

Изм	Лист	№ документа	Подпись	Дата
-----	------	-------------	---------	------

ПЖД30М-1015006-10 КДС

Лист

14

